

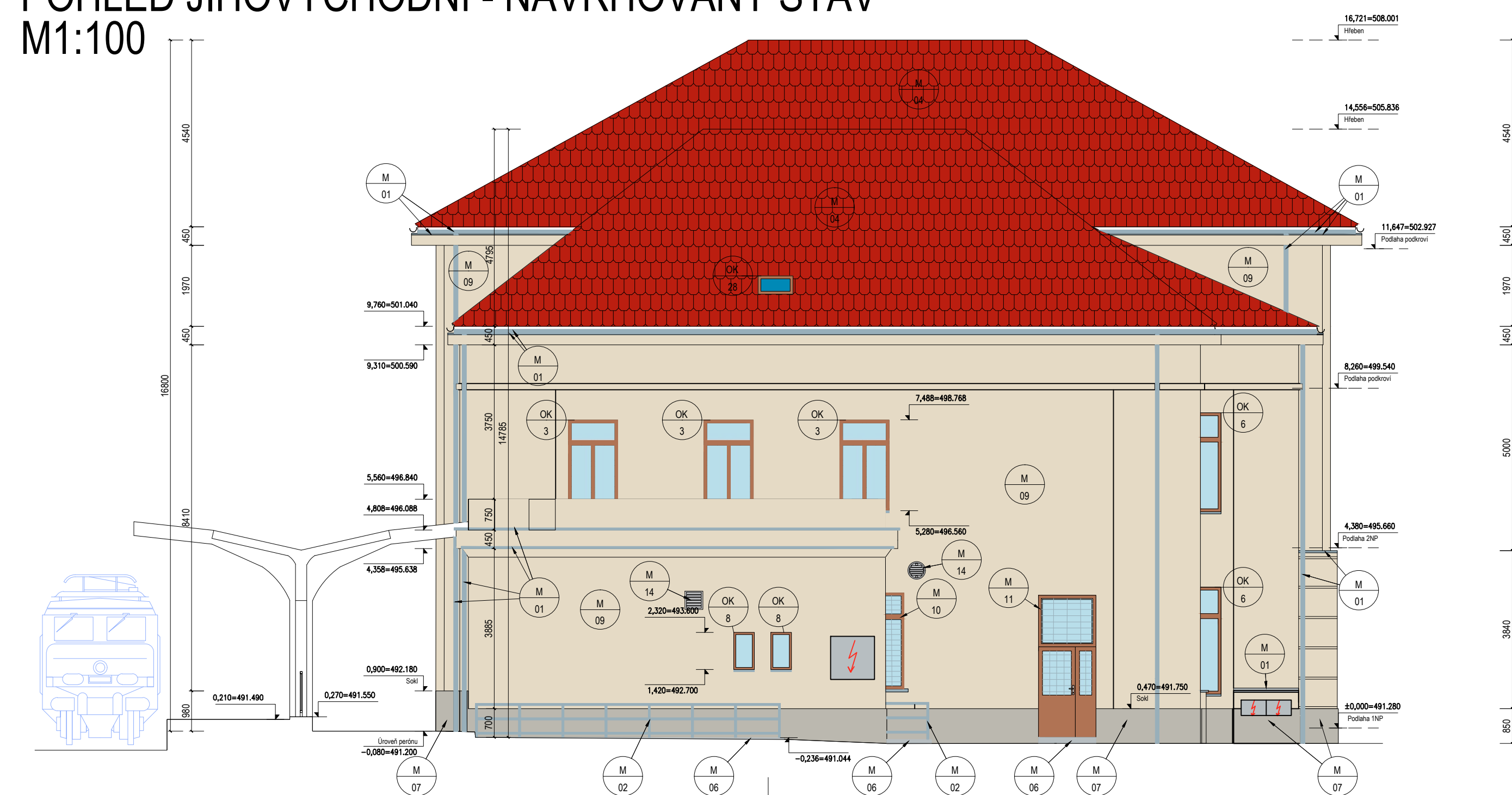
POHLED SEVEROVÝCHODNÍ - NAVRHOVANÝ STAV  
M1:100



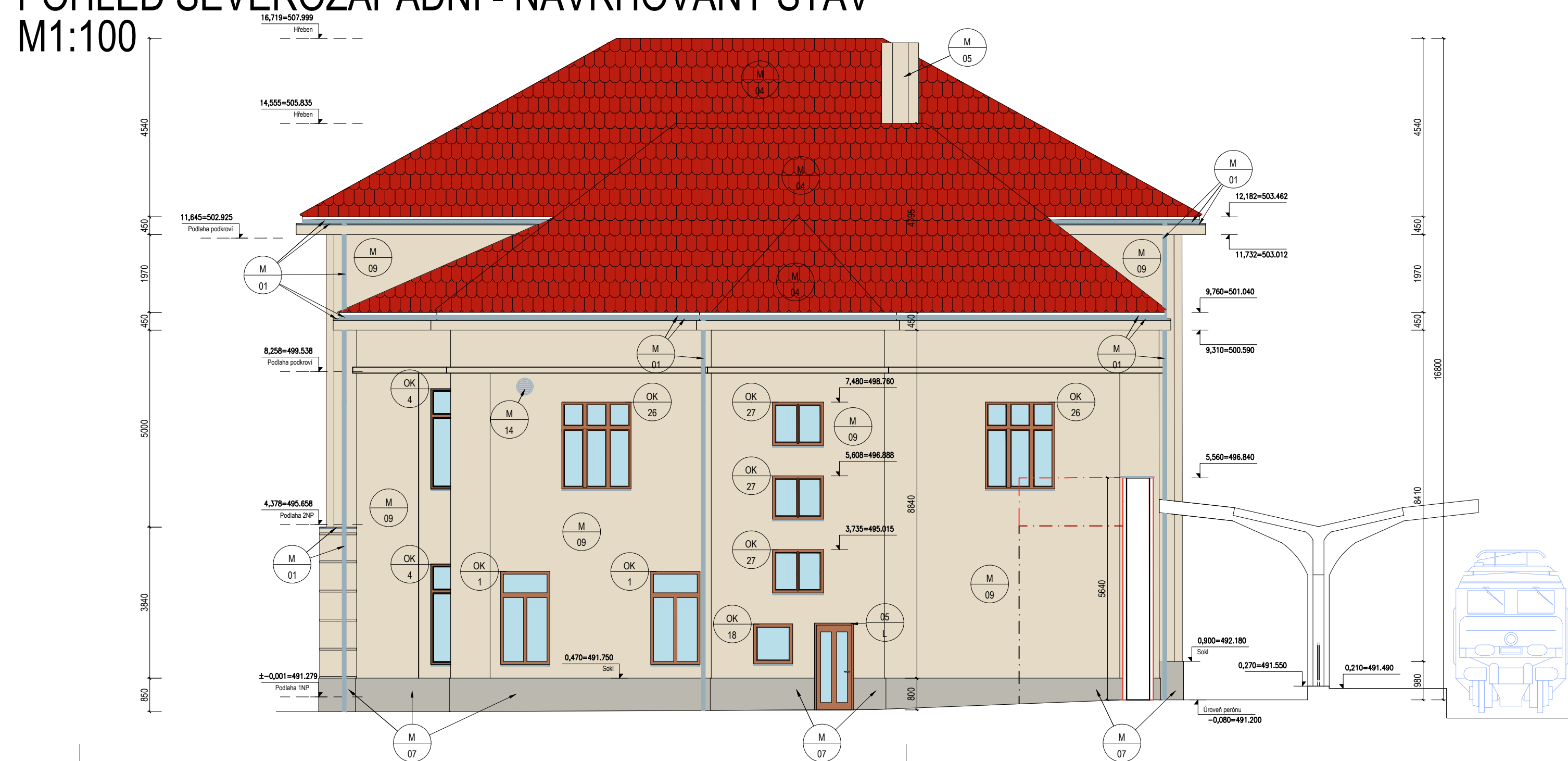
POHLED JIHOZÁPADNÍ - NAVRHOVANÝ STAV  
M1:100



POHLED JIHOVÝCHODNÍ - NAVRHOVANÝ STAV  
M1:100



# POHLED SEVEROZÁPADNÍ - NAVRHOVANÝ STAV



- [illegible]

- 1) Zakladní parametry plastových oken a hliníkových a ocelových dveří: S 4030-Y50R NCS 1950
- 2) Všecké navržené opečovatelné fasády, vnější parapety, opečovatelní hřbty, komíny, ocelové mřížky, mřížky do šatních, dešťové svody, zábradlí, komínové lávky a pevné stupně, větrací mřížky, žebřík - RAL DESIGN 240 70 10
- 3) Sokl - bude opatřen soklovou omítkou v odstínu S 2502-Y NCS 1950
- 4) Betonové prvky a schody v odstínu S 2005-R70B NCS 1950
- 5) Revizní dvířka na fasádě v odstínu jako betonové prvky v odstínu S 2005-R70B NCS 1950.
- 6) Nepřizpůsobitelné vzhledu ze souhrnné technické zprávy (B) a akustická studie.

Tato projektová dokumentace není výrobní ani dílenskou dokumentací. Pro výroby, které takovou dokumentaci vyžadují, bude tato před zahájením prací zpracována dodavatelem stavby a odsouhlasena s architektem, projektantem i investorem.

Zaměření objektu bylo zpracováno pouze stavebními prostředky, nikoliv v plném rozsahu geodeticky. Skutečné rozměry kci se tedy mohou od rozměrů uvedených ve výkresech drobně lišit. Před zahájením

práci je nutné veškeré rozměry prvků ověřit na stavbě. V případě výrazného rozdílu mezi skutečností a projektem je nutné tento stav konzultovat s projektantem a návrh po vzájemné dohodě upravit.

Ve stavajícím objektu nebyl proveden celkový stavební technický průzkum, sklady byly ověřovány pouze u vybraných kci dílčími sondami. V projektu je zanesen předpokládaný stav dle dostupných informací. V případě zjištění rozdílných skladeb kci od stavu předpokládaného projektem, je nutné tato

Veškeré změny navrhované oproti projektu je nutné v předstihu konzultovat s architektem,

Veškeré stavební práce je nutno provádět v souladu s platnými zákony a normami a dle typových detailů či technologických postupů výrobců jednotlivých prvků.

detalja o tehnolozijskim postupcima i troškovima jedinosti i priroda,

aprea

 $\pm 0,000 = 491,280 \text{ m n.m.}$ 

generální dodavatel projektu  
**Apres s. r. o.**  
sidlo firmy: Oostřská 35/1354; 190 00 Praha 9; kancelář: Na Švihance 1/1475, 120 00, Praha 2  
IČO: 272 45 918, DIČ: CZ27245918  
tel.: +420 277 004 100  
e-mail: apres@apres.cz  
web: www.apres.cz

stavěbník  
SPRÁVA ŽELEZIČNÍ DOPRAVNÍ CESTY, STÁTNÍ ORGANIZACE,  
Dlážděná 1003/7, Nové Město (Praha 1), 110 00 Praha  
IČO: 35604334, datový schránkový úřadník

JČOJ0094Z34; GdD706 scimmaria.scccz@jpo	
jko Obnova výpravní budovy - žst. České Velenice	zodpovědný projektant Ing. Petr Logner
Revoluční 208 , České Velenice k.ú. 637211 , České Velenice	HIP Ing. arch. Lukáš Šťepánek

J.Š. ŠEDÝ – Česká republika p.č. 1286/3	vypočítal Ing. Jan Bednář Ing. Radosław Stąpaliak
výkres	
POHLEDY, NÁVRHOVANÝ STAV	

1:100	D2.2.2a)ARS	paré	číslo výřezu
-------	-------------	------	--------------

datum 2019/2	documente stupen' DPS	14
-----------------	-----------------------------	----

formát	A1+ (594x1470)		
--------	----------------	--	--

TENTO DOKUMENT JE DUŠEVNÝM VLASTNÍCTVOM AUTORA. OĽE UŠETIŤ OBČIŤ. NEMÁ BYŤ BEZ SOUHLASU AUTORA POUŽIT, KOPIROVANÝ, PREDANÝ, TĚTÍ, COUŠŤ.